



> 产品描述 | DESCRIPTION

CHASELECTION细胞活力检测试剂盒(Luminescent Cell Viability, 简称 LCV)

是运用萤光素酶化学发光系统开发的细胞活力分析方法。通过定量测定细胞裂解后的ATP含量来确定有代谢活动的活细胞数量。本品为开盖即用型试剂，只需取与待测样品等体积的试剂加入到含细胞的测试孔中。室温震荡2-5分钟使细胞裂解充分以及混合均匀，待室温反应10分钟后发光信号达到最强读值后即可进行检测读值。本品为“辉光型”试剂半衰期长达3-5h，兼具极佳的灵敏度，适用于高通量的细胞增殖和细胞毒性检测。

> 产品优势 | PRODUCT ADVANT

✔ 简单快速



试剂盒的检测过程一步到位，只需进行“加样-混合-读数”操作，大大缩短了检测时间（15 min 内可以完成检测），使您能够更高效地完成细胞活力检测。

✔ 灵敏度高



试剂盒测得的发光信号与培养细胞数量成正比。其线性范围涵盖了从10个到100,000个细胞的数量范围，满足不同实验需求。

✔ 发光信号持久



在不同类型和数量的细胞测试中，试剂盒展现出持久稳定的发光信号，半衰期长达3-5小时，特别适用于高通量筛选实验。

✔ 冻融稳定性好



试剂盒经过严格的测试，经受住了10次的反复冻融，信号稳定性不受影响（尽管如此，我们仍不建议频繁进行反复冻融处理）。

✔ 性价比高



我们的试剂盒不仅性能卓越，此外在价格方面也表现出明显的竞争力。这意味着您可以用更少的成本获得高质量的细胞活力数据，从而有效控制研究经费，突显了国产试剂的优势。

上海逐典生物科技有限公司

中国(上海)自由贸易试验区李冰路399号抗体楼5楼
☎ 021-52238066

杭州逐典生物科技有限公司

杭州市钱塘新区2号大街519号佳宝科创中心1号楼1005室
☎ 0571-86630817

www.chaselection.com
Marketing@chaselection.com

> 产品数据 | PRODUCT DATA

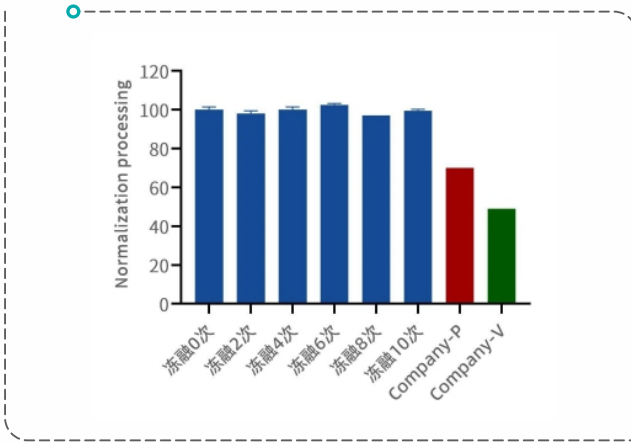


图1. Luminescent Cell Viability Detection Kit 细胞活力检测试剂盒冻融稳定性

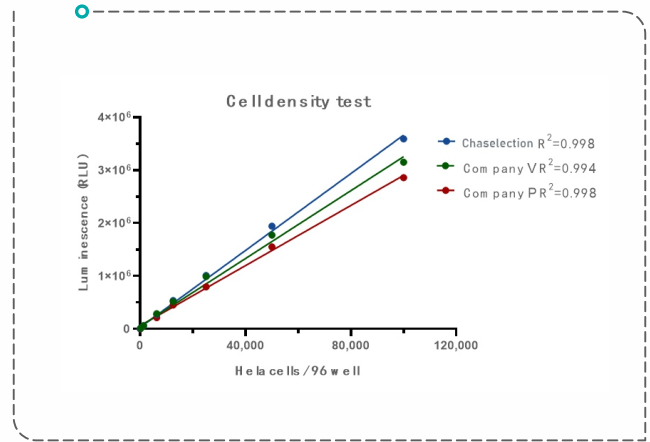


图2. Luminescent Cell Viability Detection Kit 细胞活力检测试剂盒及竞品与细胞数呈线性

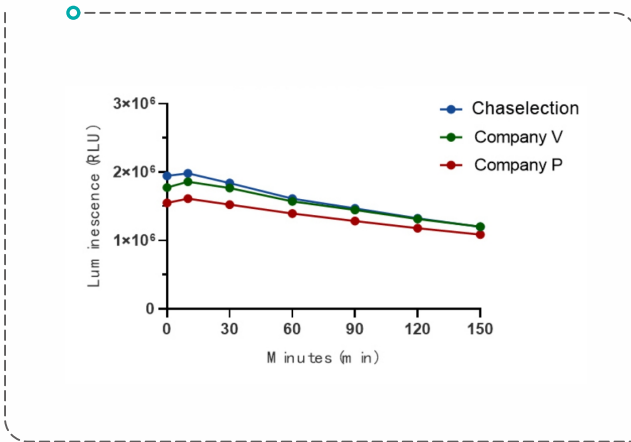


图3. Luminescent Cell Viability Detection Kit 细胞活力检测试剂盒及竞品半衰期



> 产品信息 | PRODUCTS

货号	名称	规格
CY074F0010KIT	Luminescent Cell Viability Detection Kit 细胞活力检测试剂盒	100T
CY074F0100KIT	Luminescent Cell Viability Detection Kit 细胞活力检测试剂盒	1000T
CY074F1000KIT	Luminescent Cell Viability Detection Kit 细胞活力检测试剂盒	10000T