

**CHASELECTION****Recombinant Human GDF-15/MIC-1**

货号(Catalog Number):CY055F0XXX

**别名(Synonym):** Growth/Differentiation Factor-15, MIC-1, Macrophage Inhibitory Cytokine 1, Placental TGF $\beta$ , Prostate Differentiation Factor (PDF), PLAB, NRG-1

来源(Source): *E.coli***蛋白结构 (Structure):**

该蛋白不含标签

编号: Q99988 基因 ID: 9518

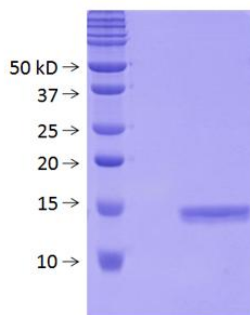
氨基酸序列:

ARNGDHCPLG PGRCCRLHTV RASLEDLGWA  
DWVLSPREVQ VTMCIGACPS QFRAANMHAQ  
IKTSLHRLKP DTVPA PCCVP ASYNPMVLIQ  
KTDTGVSLQT YDDLAKDCH CI

分子量(二聚体): 24.8 kDa

**纯度(Purity):**

≥95 % (SDS-PAGE &amp; HPLC).

**SDS-PAGE**

GDF-15 SDS-PAGE 图 (还原状态), 纯度显示≥95%

内毒素含量 (Endotoxin): < 0.5 EU/ $\mu$ g**制剂(Formulation):**

溶剂: 20mM 醋酸钠, 2%甘油, pH 5.5

**产品复溶(Reconstitution):**

1. 打开之前请短暂离心, 将内容物离心至底部;
2. 建议初始溶于无菌去离子水至 0.2-1.0 mg/mL;
3. 如需进一步稀释, 建议将该溶液用含载体蛋白 (如 0.1% BSA、10% FBS、5%HSA) 的溶液进行稀释。

**储存与运输(Storage):**如需长期储存, 本品应贮存于 $\leq 20^{\circ}\text{C}$ , 请避免重复冻融。

1.  $\leq 20^{\circ}\text{C}$  储存, 干粉可保存至少 24 个月;
2. 复溶后, 无菌条件下于  $2 \sim 8^{\circ}\text{C}$  可保存 1 个月;
3. 复溶后, 无菌条件下于  $-20 \sim -70^{\circ}\text{C}$  可保存 3 个月。

**产品背景介绍 (Production):**

GDF-15 属于 TGF- $\beta$  细胞因子家族, 其成员在产前发育和产后生长以及多种组织器官的重构和维持中发挥重要作用。GDF-15 主要在胎盘中表达, 羊水中 GDF-15 的存在及其在孕妇血清中的升高水平表明 GDF-15 参与妊娠和胚胎发育。GDF-15 通常具有肿瘤抑制活性, 是 p53 通路激活时产生和分泌的主要因子之一。血清 GDF-15 水平与几种肿瘤类型的肿瘤进展呈正相关, 包括某些结直肠癌、胰腺癌和前列腺癌。

重组人 GDF-15/MIC-1 是由两条 112 个氨基酸的多肽链组成的二硫键二聚体蛋白。重组人 GDF-15/MIC-1 的计算分子量为 24.8 kDa。