

**CHASELECTION****Recombinant Human Interleukin-15 Pro/IL-15 Pro**

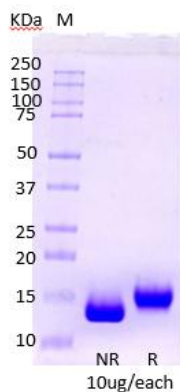
货号: CYG018F0XXX、CY018F0XXX

**基本信息:**

来源: Human

表达菌株: *E.coli*制剂: PBS pH 7.4, 海藻糖, 甘露醇, 0.2 $\mu$ m 滤膜过滤除菌**纯度:**

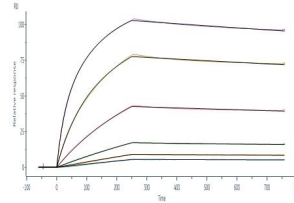
≥95 % as determined by SDS-PAGE &amp; HPLC.

**SDS-PAGE:**

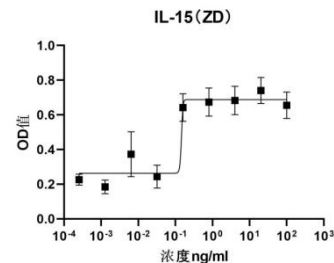
非还原及还原的 SDS-PAGE 显示蛋白分子量约 15kDa, 未见杂蛋白

**内毒控制:** <0.1 EU/ $\mu$ g**产品复溶:**

1. 打开之前请短暂离心, 将内容物离心至底部;
2. 建议初始溶于无菌去离子水至 0.2-1.0 mg/mL;
3. 如需进一步稀释, 建议将该溶液用含载体蛋白 (如 0.1% BSA、10% FBS、5%HSA) 的溶液进行稀释。

**储存与运输:**冰袋运输。收到货后请于 -20 $^{\circ}$ C 或更低的温度下储存。请避免反复冻融。-20 $^{\circ}$ C 至 -70 $^{\circ}$ C 冻干状态保存 2 年; 复溶后在无氧条件下 -70 $^{\circ}$ C 保存 12 个月。**产品特点:****1. IL-15 Pro 具有超强亲和力****1.1 活性(Bioactivity)-SPR**

Human CD122(IL-15R-beta) can bind with IL-15-pro with an affinity constant of 0.51nM as determined in a SPR

**1.2 活性 (Bioactivity)-Cell based assay(CTLL-2 cell)**Determined by its ability to stimulate the proliferation of mouse CTLL-2 cells. The expected ED<sub>50</sub> is  $\leq 0.1$  ng/ml, corresponding to a specific activity of  $\geq 1 \times 10^7$  units/mg**产品背景介绍:**

白细胞介素-15 (IL-15) 是一种有免疫调节功能的细胞因子, 主要由巨噬细胞、单核细胞等免疫细胞分泌。IL-15 作为一种多效能细胞因子, 具有与 IL-2 相类似的作用, 比如都能促进 NK 细胞、B 淋巴细胞及 T 淋巴细胞增殖并可维持这些免疫细胞功能, 同时 IL-15 在低剂量的外源添加能诱导 NK 细胞、T 细胞发育、增殖与活化。在提升 CD8<sup>+</sup>T 细胞抗肿瘤或抗病原体功能时, 不产生明显毒副作用。而且抗肿瘤功能上对 NK 诱导杀伤活性比 IL-2 高 3-4 倍。在实体瘤治疗上, 也是抑制对 IL-2 有抗性的广谱实体瘤生长的有效候选因子。野生型 IL-15 需要依赖 Sushi-domain 才能发挥它的功效。

逐典 hIL-15Pro 在不需要依赖 Sushi-domain 的情况下其活性较野生型 IL-15 提高超 20 倍。同时其稳定性高, 解决了 IL-15 易形成无活性异构体的问题。